

CALENDRIER

Créateurs d'entreprise,
entrepreneurs
1^{er} semestre 2017



AIDES ET CONSEILS,
FORMATIONS, ÉVÈNEMENTS...



MAISON DE LA CRÉATION ■ REPRISE
ATELIERS FORMATIONS

Boostez votre création !

Des services gratuits

La Maison de la Création, soutenue par l'ensemble des professionnels de la création d'entreprise, vous propose un large choix de prestations (toutes gratuites) qui vous faciliteront l'entrepreneuriat !

Au programme : ateliers et formations, entretiens individuels, rendez-vous d'experts, Cafés et soirées thématiques, réunions d'information...

Notre offre de services est adaptée à chacune des étapes de votre parcours et notre équipe est à votre disposition pour vous aider à choisir parmi les thèmes de formation ou pour répondre à toutes vos questions !

Intervenants et Partenaires



Faites votre programme*

*La Maison de l'Emploi se réserve le droit de procéder à d'éventuelles annulations ou modifications

JANVIER

LES BASES DE LA GESTION ADMINISTRATIVE ET COMPTABLE DE SON ENTREPRISE

Mercredi 11 janvier 13h30-16h45 - MDE de Bonneville

Intervenant : Segeco.

Pour qui ? Venez apprendre à gérer votre administratif : outils de gestion et documents de base, relation avec son comptable (ses missions, son rôle)...

1^{ER} PAS VERS LA COMPTABILITÉ COMPTE DE RÉSULTAT, BILAN ET TRÉSORERIE

Lundi 16 janvier 13h30-17h - MDE de Sallanches

Intervenant : Segeco.

Pour qui ? Votre idée est définie, vous débutez votre étude de marché et connaissez vos besoins en investissement. Venez étudier les solutions possibles pour concrétiser votre envie d'entreprendre !

10 CLEFS POUR ENTREPRENDRE : L'INDISPENSABLE POUR FAIRE AVANCER SON PROJET

Lundi 16 janvier 14h-16h - AGORA de Bonneville

Intervenant : CCI.

Pour qui ? Envie de créer ? De l'idée au démarrage, en passant par le financement, la CCI vous donnera LA méthode pour définir et monter votre projet et comment l'organiser.

STRATÉGIE & OBLIGATIONS ADMINISTRATIVES ET COMMERCIALES, PENSEZ-Y DÈS LE DÉBUT

Jeudi 26 janvier 13h45-16h45 - MDE de Bonneville

Intervenant : CERFRANCE.

Pour qui ? Maîtriser vos obligations comptables et commerciales pour en faire un atout stratégique de la gestion de votre entreprise !

Cycle 1 De l'idée au projet

Cycle 2 Montage du projet

Cycle 3 Financement

Cycle 4 Lancement et développement de l'activité

FÉVRIER

RÉSEAUX SOCIAUX

Vendredi 3 février 9h-12h - MDE de Sallanches

Intervenant : Le Pelikan.

Pour qui ? Les participants pourront découvrir, comprendre et acquérir les b.a-ba des réseaux sociaux : créer, animer et gérer sa page...

ETUDE DE MARCHÉ ÉTAPE 1 : ENJEUX, MÉTHODOLOGIE ET OUTILS

Lundi 13 février 13h45-16h45 - MDE de Sallanches

Intervenant : Au 344.

Pour qui ? Enjeux, méthodologie et outils : passez de la théorie à la pratique.

STATUT : FAIRE LES BONS CHOIX !

Mardi 14 février 13h30-16h45 - MDE de Sallanches

Intervenant : CERFRANCE.

Pour qui ? Porteurs de projet, même peu avancés. Le choix de votre statut aura des conséquences sur vous, vos proches et le développement de votre entreprise.

AUTO-ENTREPRENEUR - MICRO ENTREPRISE : ACTUALITÉ & ÉVOLUTION 2017

Jeudi 16 février 9h15-12h - Agora de Bonneville

Intervenant : CMA/ADIE.

Pour qui ? Vous êtes créateur d'entreprise et souhaitez tester votre activité. Salarié, étudiant ou retraité et envisagez la création d'une activité indépendante.

BUSINESS PLAN

Vendredi 17 février 9h15-12h15 / 13h30-16h45 - MDE de Bonneville

Intervenant : CERFRANCE.

Pour qui ? Pour tout créateurs ayant validé son idée et bien amorcé son projet. Avoir débuté son étude de marché est un plus !

DÉFINIR, FORMALISER ET RÉADAPTER SON PROJET

Lundi 20 février 13h45-16h45 - MDE de Bonneville

Intervenant : Au 344.

Pour qui ? Pour qu'un projet devienne réaliste, formaliser et valider son idée est un passage obligé. Redéfinir son projet peut parfois rendre celui-ci plus réaliste et mieux abouti !

ETUDE DE MARCHÉ ÉTAPE 2

Mardi 21 février 13h45-16h45 - MDE de Bonneville

Intervenant : Au 344.

Pour qui ? Apprenez à construire votre stratégie et esquissez votre dossier financier à partir des résultats de votre étude de marché.

MARS

1^{ER} PAS VERS LA COMPTABILITÉ COMPTE DE RÉSULTAT, BILAN ET TRÉSORERIE

Mardi 7 mars 13h45-17h - MDE de Bonneville

Intervenant : Segeco.

Pour qui ? Venez-vous initier au b.a-ba de la comptabilité, pour apprendre et comprendre le compte de résultat, le bilan et la trésorerie.

FINANCEMENT : QUELLES AIDES ET SOLUTIONS POSSIBLES

Vendredi 10 mars 9h30-12h - MDE de Bonneville

Intervenant : IFMB.

Pour qui ? Votre idée est définie, vous débutez votre étude de marché et connaissez vos besoins en investissements. Venez étudier les solutions possibles pour concrétiser votre envie d'entreprendre.

BASES DE LA GESTION ADMINISTRATIVE ET COMPTABLE

Mardi 14 mars 13h45-17h - MDE de Sallanches

Intervenant : Segeco.

Pour qui ? Venez apprendre à gérer votre administratif : outils de gestion et documents de base, relation avec son comptable (ses missions, son rôle)...

STRATÉGIE & OBLIGATIONS ADMINISTRATIVES ET COMMERCIALES, PENSEZ-Y DÈS LE DÉBUT

Vendredi 31 mars 13h30-17h - MDE de Sallanches

Intervenant : CERFRANCE.

Pour qui ? Maîtriser vos obligations comptables et commerciales pour en faire un atout stratégique de la gestion de votre entreprise !

AVRIL

PENSER ET CONSTRUIRE SA STRATÉGIE DE COMMUNICATION ET SES 1^{ERS} OUTILS

Mardi 11 avril 13h30-16h45 - MDE de Bonneville

Intervenant : 1^{ère} Trace.

Pour qui ? Apprenez à déterminer vos cibles et choisir vos premiers outils de communication !

STATUT FAIRE LES BONS CHOIX !

Mercredi 12 avril 13h30-16h45 - MDE de Bonneville

Intervenant : CERFRANCE.

Pour qui ? Porteurs de projet même peu avancés. Le choix de votre statut aura des conséquences sur vous, vos proches et le développement de votre entreprise.

Programme synthétique

	JANVIER	FÉVRIER	MARS	AVRIL	MAI	JUIN
2					Etude de marché 1	
3		Réseaux sociaux		Comptabilité Coup d'pouce créa		
5						Comptabilité Coup d'pouce créa
6			Comptabilité Coup d'pouce créa			
7			1 ^{er} pas vers la compta.			Stratégie de communication
8						Avocat
9					Etude de marché 2	Financement
10			Financement	Coup d'pouce créa		
11	Gestion administrative et comptable			Stratégie de communication	Auto-entrepreneur Micro entreprise	
12				Choix du statut		Coup d'pouce créa 10 clefs pour entreprendre
13		Etude de marché 1	Coup d'pouce créa	Avocat		1 ^{er} pas vers la compta.
14		Choix du statut	Gestion administrative et comptable			
15			Avocat			Comptabilité Stratégie & obligations administratives et commerciales
16	1 ^{er} pas vers la compta. 10 clefs pour entreprendre	Auto-entrepreneur Micro entreprise	Comptabilité			
17		Le Business Plan			Avocat	
18					Comptabilité	
19					Le Business Plan	
20		Définir, formaliser et réadapter son projet		Comptabilité		Gestion administrative et comptable
21		Etude de marché 2				
22					Coup d'pouce créa	
25				Réseaux sociaux		
26	Stratégie & obligations administratives et commerciales					Coup d'pouce créa
27			Coup d'pouce créa			
31			Stratégie & obligations administratives et commerciales			

RÉSEAUX SOCIAUX

Mardi 25 avril 13h45-17h - MDE de Sallanches

Intervenant : Le PeLIKAN.

Pour qui ? Les participants pourront découvrir, comprendre et acquérir les b.a-ba des réseaux sociaux : créer, animer et gérer sa page...

MAI

ETUDE DE MARCHÉ, ÉTAPE 1

Mardi 2 mai 13h30-16h45 - MDE de Sallanches

Intervenant : Au 344.

Pour qui ? Enjeux, méthodologie et outils : passez de la théorie à la pratique.

ETUDE DE MARCHÉ, ÉTAPE 2

Mardi 9 mai 13h45-16h45 - MDE de Sallanches

Intervenant : Au 344.

Pour qui ? Apprenez à construire votre stratégie et esquissez votre dossier financier à partir des résultats de votre étude de marché.

AUTO-ENTREPRENEUR-MICRO ENTREPRISE : ACTUALITÉ & ÉVOLUTION 2017

Jeudi 11 mai 9h15-12h - Agora de Bonneville

Intervenant : CMA/ADIE.

Pour qui ? Vous êtes créateur d'entreprise et souhaitez tester votre activité. Salarié, étudiant ou retraité et envisagez la création d'une activité indépendante.

BUSINESS PLAN

Vendredi 19 mai 9h15-12h15 / 13h30-16h45 - MDE de Sallanches

Intervenant : CERFRANCE.

Pour qui ? Pour tout créateurs ayant validé son idée et bien amorcé son projet. Avoir débuté son étude de marché est un plus !

JUIN

PENSER ET CONSTRUIRE SA STRATÉGIE DE COMMUNICATION ET SES 1^{ERS} OUTILS

Mercredi 7 juin 9h-12h15 - MDE de Sallanches

Intervenant : 1^{ère} Trace. *Pour qui ? Apprenez à déterminer vos cibles et choisir vos premiers outils de communication !*

FINANCEMENT : QUELLES AIDES ET SOLUTIONS POSSIBLES

Vendredi 9 juin 9h30-12h - MDE de Sallanches

Intervenant : IFMB.

Pour qui ? Votre idée est définie, vous débutez votre étude de marché et connaissez vos besoins en investissements. Venez étudier les solutions possibles pour concrétiser votre envie d'entreprendre.

10 CLEFS POUR ENTREPRENDRE

Lundi 12 juin 14h-16h - ECS de Sallanches

Intervenant : CCI.

Pour qui ? Envie de créer ? De l'idée au démarrage, en passant par le financement, la CCI vous donnera LA méthode pour définir et monter votre projet et comment l'organiser.

1^{ER} PAS VERS LA COMPTABILITÉ COMPTE DE RÉSULTAT, BILAN ET TRÉSORERIE

Mardi 13 juin 13h30-16h45 - MDE de Sallanches

Intervenant : Segeco.

Pour qui ? Venez-vous initier au b.a-ba de la comptabilité, pour apprendre et comprendre le compte de résultat, le bilan et la trésorerie.

STRATÉGIE & OBLIGATIONS ADMINISTRATIVES ET COMMERCIALES, PENSEZ-Y DÈS LE DÉBUT

Jeudi 15 juin 13h45-16h45 - MDE de Bonneville

Intervenant : CERFRANCE.

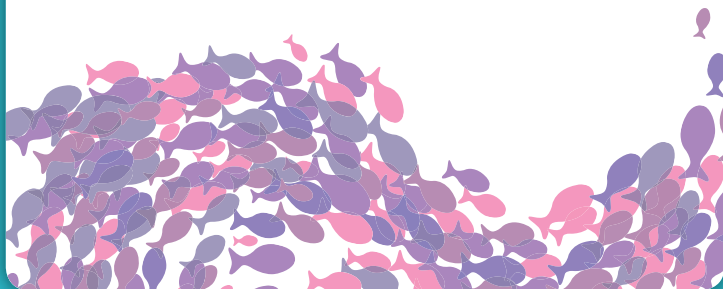
Pour qui ? Maîtriser vos obligations comptables et commerciales pour en faire un atout stratégique de la gestion de votre entreprise !

BASES DE LA GESTION ADMINISTRATIVE ET COMPTABLE

Mardi 20 juin 13h30-16h45 - MDE de Bonneville

Intervenant : Segeco.

Pour qui ? Venez apprendre à gérer votre administratif : outils de gestion et documents de base, relation avec son comptable (ses missions, son rôle)...



Conseils individuels et personnalisés !

Répondez à toutes vos questions (choix d'ordre juridique, financier, fiscal...) et/ou bénéficiez de conseils personnalisés (Réseaux sociaux, stratégie de communication, ...) en rencontrant gratuitement l'un de nos experts.

PRENEZ VITE RENDEZ-VOUS : tél. 04 50 97 29 50

Prévisionnel financier - Expert-comptable



Le conseiller posera les bases nécessaires à la construction financière de votre projet (plan d'investissement et plan de financement). Il vous aidera à réaliser une démarche d'analyse quant à la faisabilité de votre projet.

Pré-requis : avoir validé son projet.

Quand : Bonneville : 3^e jeudis après-midi du mois
Sallanches : 1^{er} lundis après-midi du mois.

Conseil en création d'entreprise

Conseils personnalisés pour un 1^{er} niveau d'information, des réponses à vos questions et une orientation vers le(s) bon(s) interlocuteur(s).

Quand : du lundi au vendredi à Bonneville et Sallanches.

Avocats d'affaires et droit des entreprises

Contenu :

- Diagnostic entreprise et ajustements nécessaires
- Vie de l'entreprise
- Elaboration projet de création et de transmission / reprise
- Etudes et rédaction de contrats fournisseurs/clients
- Conseils choix du statut
- Baux Commerciaux...

Quand : 15 mars, 13 avril, 17 mai et 8 juin à Sallanches

Coup de pouce création !

Des rendez-vous gratuits d'aide au développement et à la professionnalisation de son projet afin de booster sa création d'entreprise ou son activité. Destiné aux porteurs de projet ou aux jeunes entrepreneurs.

- Gagner en notoriété,
- Promouvoir une nouvelle gamme de produits,
- Revoir sa stratégie de communication et/ou son impact commercial

Quand : les lundis après-midi à Bonneville ou Sallanches.

Financement

IFMB est membre d'Initiative France, 1^{er} réseau associatif d'accompagnement et de financements des créateurs d'entreprises.

Soutien par l'octroi de prêts d'honneur, d'un accompagnement et d'un suivi technique. IFMB contribue aussi à la mobilisation d'autres dispositifs de soutien aux entreprises.

Quand : sur rendez-vous auprès d'IFMB : 04 50 97 30 75.

Microcrédit

Association reconnue d'utilité publique, l'ADIE aide des personnes exclues du marché du travail et du système bancaire à créer leur entreprise grâce au microcrédit.

Quand : sur rendez-vous auprès de l'ADIE : 09 69 32 81 10.

Suivez toutes nos actualités sur notre page  ou abonnez-vous à notre Newsletter



Nous trouver, nous contacter...



Nos Espaces Création

Bonneville 100, rue Paul Verlaine
Tél. 04 50 97 29 50

Sallanches 109, rue Justin
Tél. 04 50 18 31 39

Taninges 4, rue Sainte Anne (sur rendez-vous)
Tél. 04 50 97 29 50

Nos lieux de formation

MDE Bonneville 100, rue Paul Verlaine

Campus ECS 390, route du Colonney, Sallanches

MDE Sallanches 109, rue Justin

Agora Bonneville 42, avenue de la Gare



Contact et inscription

Tél. 04 50 18 31 39

loquet@maison-emploi.com

www.maison-emploi.com

 www.facebook.com/CoworkingArveGiffreMontBlanc

